

KATUSE ALUSKATTE VALIK JA PAIGALDUS

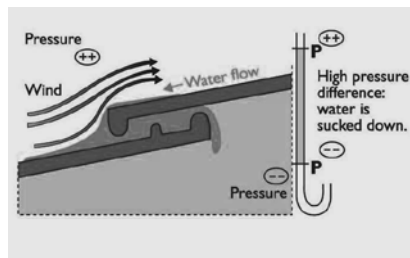
ALUSKATTE TÜÜBI VALIMINE.

Aluskatte nõuetekohane valik ja paigaldamine on üks kõige olulisemaid tegureid, mis mõjutab katusekonstruktsiooni ja kogu hoone elu ja funktsionaalsust. Selleks, et valida õige katuse aluskatte, tuleb vaadata katuselahendust ja võimalikke muutusi lähitulevikus.

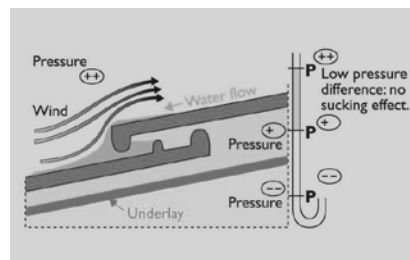
Näiteks: kui on tegemist hetkel külma katusealusega, kuid 10-15 aasta pärast on plaanis katusealune välja ehitada siis soovitame kasutada hingavat aluskatet, et tulevikus oleks lihtsam katust soojustada ning vältida suuremaid kulutusi ümberehitusel.

Aluskatte peamine ülesanne on kaitsta maja ja katuse konstruktsioone märgumise eest katusetööde, remondi ja ekspluatatsiooni ajal. Katuse aluskatte kaitseb hoonet vee, kerge lume, tolmu, liiva, õietolmu ja putukate tungimise eest katusekonstruktsiooni.

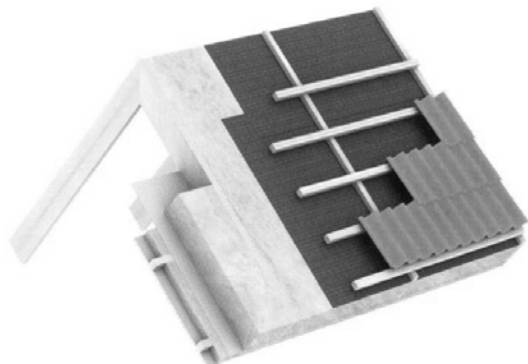
Aluskatte paigaldamisega tekitatakse rõhkude vahe, mis takistab vihmaveel tungida kivide alla.



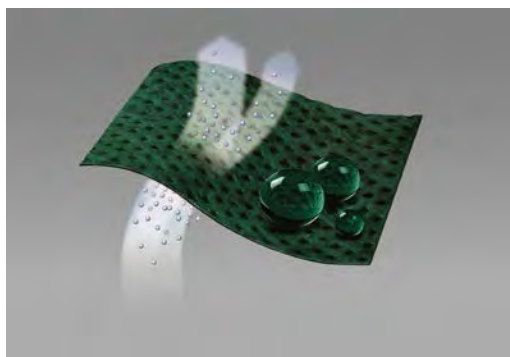
joonis nr 1



joonis nr 2



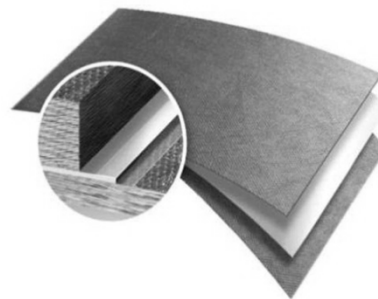
Pilt nr 1



Pilt nr 2

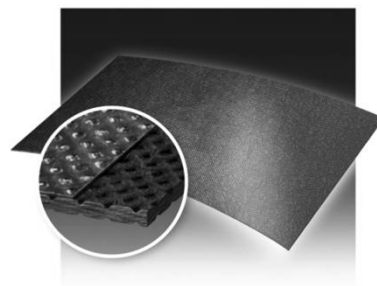
Lisaks eespool nimetatud omadustele on hingaval aluskattel veeauru läbilaske omadus (pilt nr 2), mis säilitab normaalse niiskuse katusekonstruktsioonis ja soojustuskihis, samuti annab majale hea sisekliima ja katusele pika kasutusea. Kasutades hingavat aluskatet on katusekonstruktsioon lihtsam ning odavam ehitada (pilt nr 1). Hea hingav aluskatte peab olema kahe teibi/liimiribaga, millega saab hea tuulekindla ühenduse, mis toimib ka tuuletõkkena. See tagab ka parema soojapidavuse hoonele. Sellise aluskattega tuleb paigaldada minimaalse lubatud kaldega katused.

Katuse aluskate peab vastama standardi EN-13859-1/2 tehnilistele nõuetele, mis kirjeldavad aluskatte omadusi ja veekindlust (EN-1928), tuletundlikkust (EN 13501-1, EN-11925-2), auru läbilaskvust (EN-12572), vastupidavust UV-kiirgusele ja ka paljudele muudele füüsikalistele omadustele. Parem auru läbilaskvustegur annab parema katusekonstruktsiooni hingamise kaotamata seejuures füüsikalisi tehnilisi omadusi (rebenemiskindlus, tugevus).



Pilt nr 3

HOIATUS! Ei ole lubatud kasutada katusekonstruktsioonil, mis ei vasta eespool nimetatud nõuetele. Puudulik ja vigane aluskatte kasutamine võib tekitada mitte ainult aluskatte, vaid ka kogu katusekonstruktsiooni riknemise väga lühikese aja jooksul.



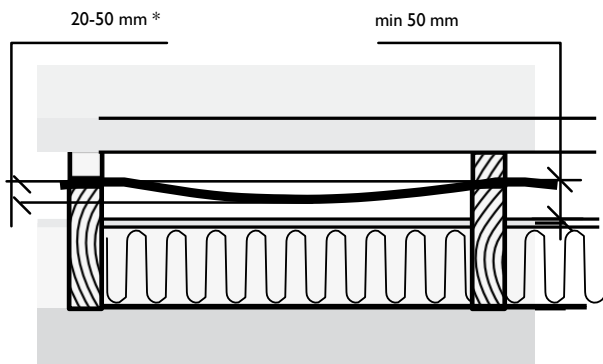
Pilt nr 4

ALUSKATTE PAIGALDUS

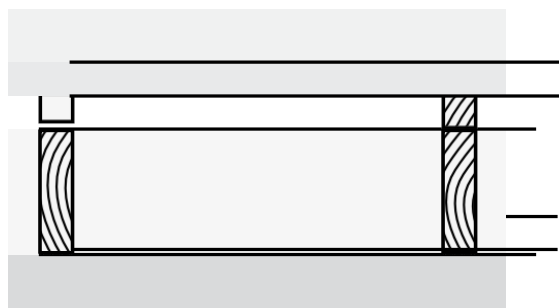
Katuse aluskatte paigaldus sõltub valitud katuse või aluskatte tüübist. Mittehingava aluskatte paigaldamisel on tähtis tagada õige tuulutusvahe tuuletõkke ja mittehingava aluskatte vahel. Selle paneb paika projekteerija vastavalt katuse konstruktsioonile ja ehitusnormidele. Mittehingava aluskatte paigaldamisel on tähtis, et see jääks sarikate vahele 20-30 mm lohku (aluskatte ei tohi olla pingul) (Joonis nr 3). Hingava aluskatte paigaldatakse otse sarkale pingule (Joonis nr 4). Lõpliku otsuse, millist konstruktsiooni kasutatakse, teeb projekteerija vastavalt hoone tüübile ja ehitusnormidele.

MITTEHINGAV ALUSKATE

HINGAV ALUSKATE

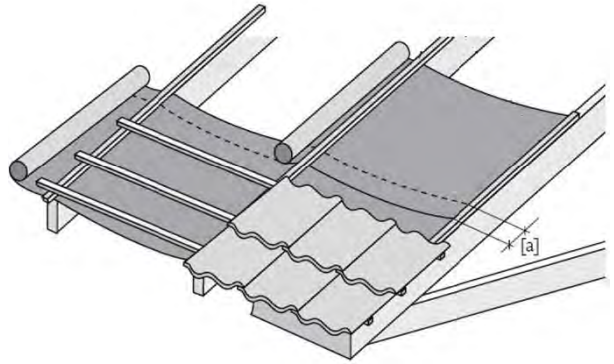


Joonis nr 3



Joonis nr 4

Aluskattepaanide paigaldamist alustatakse katuseräästast risti sarikatega, fikseerides katte klambritega sarikate kohalt. Pärast seda tuleb eemaldada liimiriba katte teibid (pilt nr 5). Järgmisena paigaldatakse distantsliistud piki sarikaid 25x50 mm (või paksem, juhul kui on vajalik suurem tuulutus). Katusel, mille kalle on kuni 20 kraadi ja katusel mis on kaetud ajaloolise savikiviga (näiteks Vittinge) on vaja tihendada aluskatte ja distantsliistu vahe (pilt nr 6). Selleks kasutatakse tihendusvahtu või butüülteipi.



Joonis nr 5

Aluskatte materjal paigaldatakse ülekattega (100-200 mm). Kui katuse kalle on kuni 20 kraadi, on soovitatav ülekatte kuni 200 mm või rohkem. Liimiribaga aluskatte puhul pole kattuvust vaja arvestada, sest see paigaldatakse põhimõttel liim-liimiga.

Aluskatte jätkamisel peavad paanid olema ülekattes sarikate kohal, kus ühenduskoht jääb distantsliistu alla ja latt surub neid üksteise vastu, kasutades seejuures aluskatte liimi või Divotape, Unoroll või Duoroll teipi (pilt nr 7).



Pilt nr 5

Aluskatte koguseline vajadus katusele arvestatakse katuse pindalaga (m²) 1,15 kordselt. **Tähelepanu!** Neelus paigaldatakse esimene aluskatte paan pikki neelu. Aluskatte keskjoon peab olema neelu teljel. Pärast seda jätkatakse aluskatte paanide paigaldust üle neelu enne, kui need katkestatakse. Nii tekib neelus vajalik 3-kordne aluskatte kiht.



Pilt nr 6



Pilt nr 7

ALUSKATTE ÜLESPÖÖRE SEINALE

Kohtades, kus aluskate paigaldatakse vastu seinale, tuleb vormistada aluskattega vähemalt 15 cm ülespööre. Aluskate liimitakse seinale butüülteibiga (pilt nr 8- 11).



Pilt nr 8



Pilt nr 9



Pilt nr 10



Pilt nr 11



Pilt nr 12



Pilt nr 13



Pilt nr 14



Pilt nr 15

Divotape - kasutatakse aluskatte jätkamisel ja parandamisel samuti aluskatte ülespöörete fikseerimiseks. Pilt nr. 12

Butüülteip - kasutatakse aluskatte paanide liitmisel, ülespöörete liimimisel ja tuulustusliistu-aluskatte vahelise ühenduse tihendamiseks. Pilt nr. 13

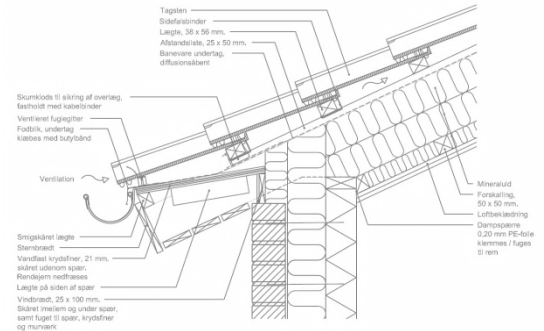
Unoroll – kasutatakse hingava aluskatte liimimiseks teise aluskatte kihiga ning aluskattesse tekitatud vigastuste parandamiseks. Pilt nr. 14

Sealroll – Kiirelt ja lihtsalt paigaldatav tihenduslint Sealroll on aluskatete ja katusekonstruktsioone läbivate naelte, kruvide tihendamiseks. Pilt nr. 15

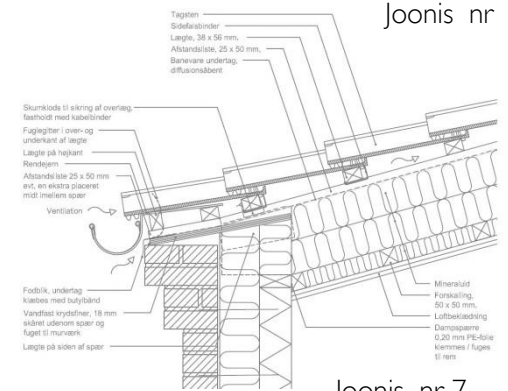
SEINA JA KATUSESÕOJUSTUSE ÜHENDUS

Aluskatte paigaldamisel kamiisiga katusele, soovime räästasõlme ehitamisel kasutada vineeri. Vineerist tuleb aluskatte edasi viia räästani, kus see liimitakse Divoroll aluskatteliimi või butüülteibiga vineeri külge (joonis nr 6, 7).

Lisaks soovime kasutada spetsiaalset tilgaplekki, vältimaks niiskuse kogunemist kamiisi.



Joonis nr 6

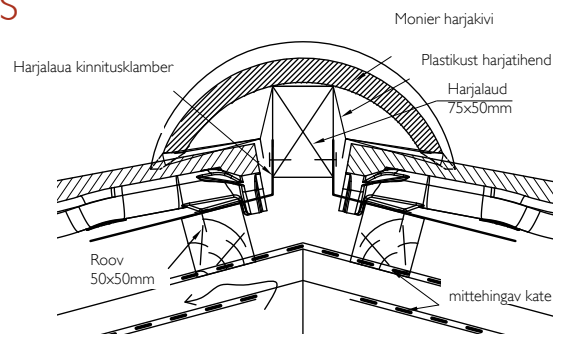


Joonis nr 7

ALUSKATTE ÜHENDUS HARJASÕLMES

Kui katusealune ei ole soojustatud tuleb katusehari jätta tuulduvaks. Selleks tuleb aluskatte jätta harjast 5-7 cm avatud (joonis nr 8).

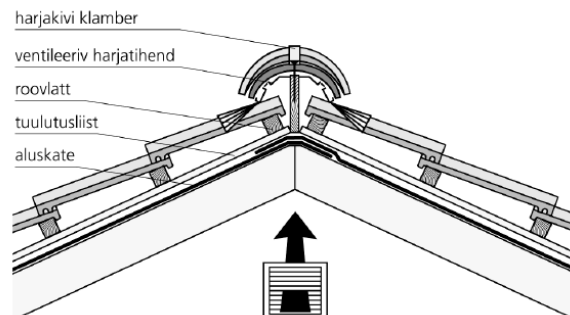
NB! Soojustatud katusealuse korral tuleb mittehingava aluskatte kasutamisel jätta harjasõlm avatuks, sest taolises sõlmes on vajadus tuulutada mittehingava aluskatte ja tuuletõkkeplaadi vahelist osa.



NB! Antud sõlmed on soovituslikud ning tuleks viia kooskõlla vastavalt ülejäänud projekti konstruktiivsete lahendustega.

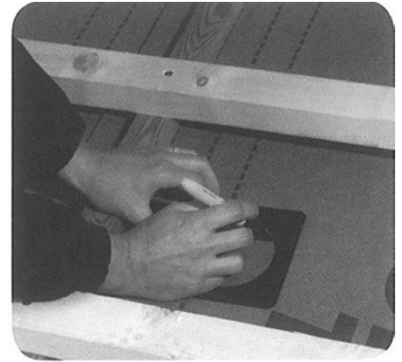
Joonis nr 8

Katuslae puhul paigaldatakse aluskatte tihedalt üle harja ülekatttega (joonis nr 9).



Joonis nr 9

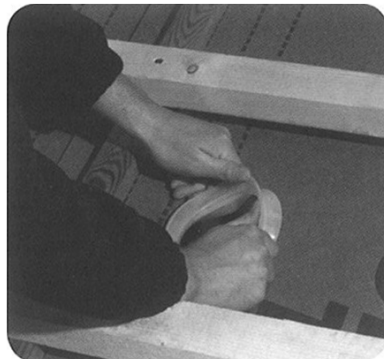
Kui aluskatte alune vajab lisatuulutust on kohustuslik kasutada tuulutuskorke. Tuulutuskorgid paigaldatakse võimalikult harja lähedale. See tagab katusealuse parema tuuldumise (pilt nr 16-19).



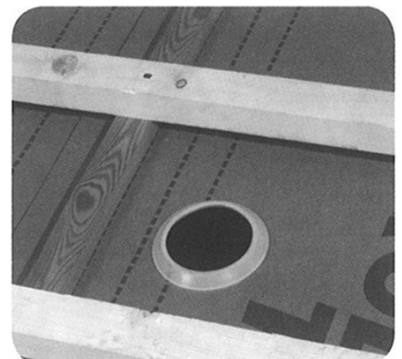
Pilt nr 16



Pilt nr 17



Pilt nr 18

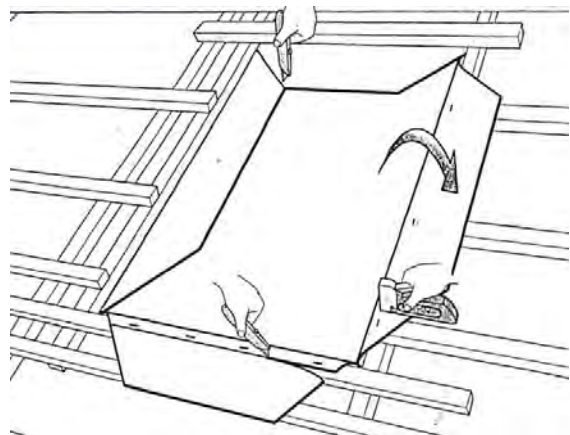


Pilt nr 19

Hoiatus! Hingava aluskatte puhul on veeauru läbilaskevõime piiratud ($1300 \text{ g/m}^2/24\text{h}$). See on piisav tavalise eramu toimimiseks. Kui ehitustööd hoones ei ole veel lõppenud (põrandate betoneerimine, krohvimine, värvimistööd, jne.), võib õhuniiskus ületada tavapäraseid norme ning need vajavad täiendavalt niiskusekogujat. Kui katusealune pole täies ulatuses soojustatud, siis kondenseerub soe õhk jahtunud aluskattel. Kondensaadi tekke vältimiseks tuleb sellisel juhul kasutada niiskusekogujaid ja ruume regulaarselt tuulutada.

ALUSKATTE PAIGALDUS ÜMBER LÄBIVIIKUDE.

Kõik läbiviigid hingavast aluskattest, nagu korstnad, katuseaknad, antennid ja ventilatsioonid, tuleb sulgeda hermeetiliselt. Selleks tuleb lõigata avad väiksemad kui läbiviik ja ääred tihendada vastavalt vajadusele õigete tihenditega (joonis nr 10).



Joonis nr 10

Korstna läbiviigu puhul kinnita aluskate butüülteibiga korstna külge ülespoole (pilt nr 20).

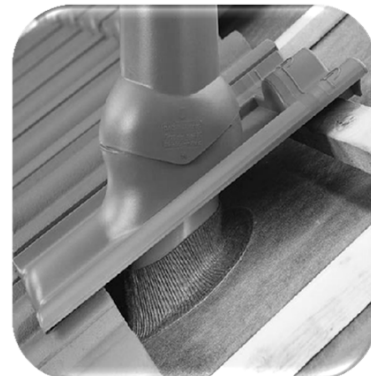


Pilt nr 20

Nurgad ja ümmargused läbiviigud tuleb tihendada tihendusteibi Flexirolliga (pilt nr 21, 22).



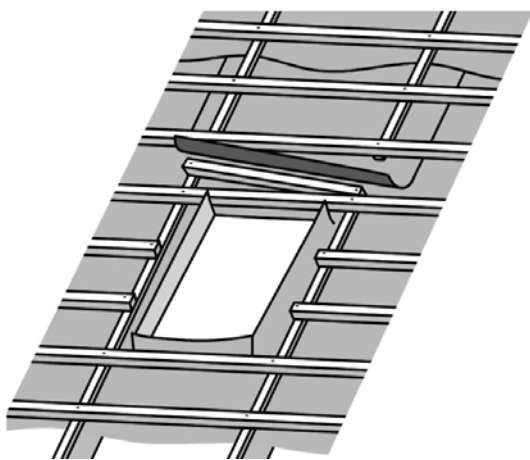
Pilt nr 21



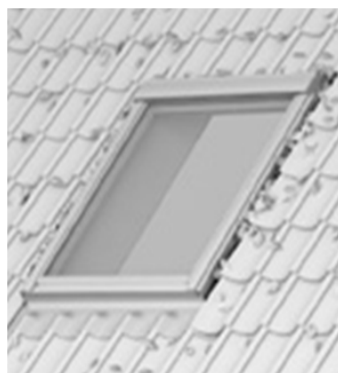
Pilt nr 22

Katuseakendel ja korsendel tuleb enne läbiviiku paigaldada veesuunaja (pilt nr 23)

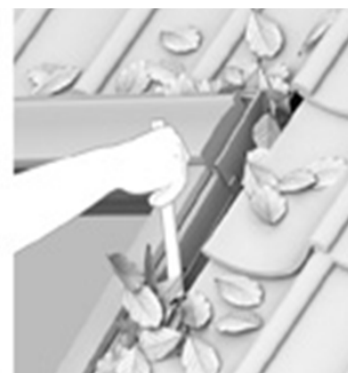
Katuseakende puhul on vaja järgida tootjapoolset paigaldusjuhendit. Monier OÜ ei vastuta valesti paigaldatud ja hooldatud katuseakende eest (Pilt nr 24,25).



Pilt nr 23



Pilt nr 24



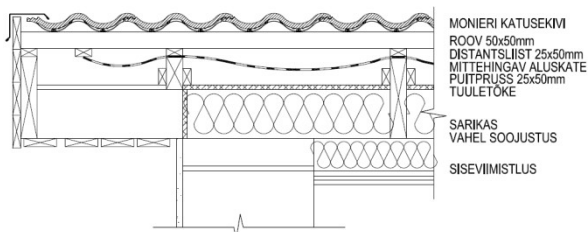
Pilt nr 25

ALUSKATTE LÕPETAMINE TUULEKASTIS

Aluskate peab katuse ääres ulatuma üle seina ja kinnituma altpoolt distantsliistuga kiviroomide külge (joonis nr 11).

ÄÄREPLEKIGA RÄÄSTA SÖLM MITTEHINGAVA ALUSKATTEGA KATUSEL

MITTEHINGAVA KATE PANNAKSE 2-3 cm SÜGAVUSE LOHUNA JA SAMAS LOHU SÜGAVAM KOHT PEAB OLEMA TUULETÕKKEST 5-8cm KAUGUSEL.



Joonis nr 11