

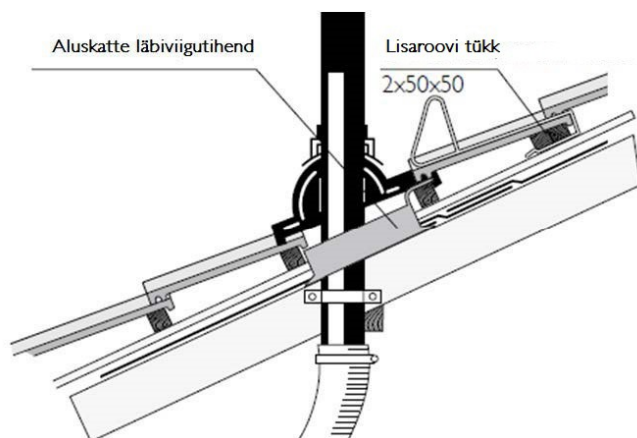
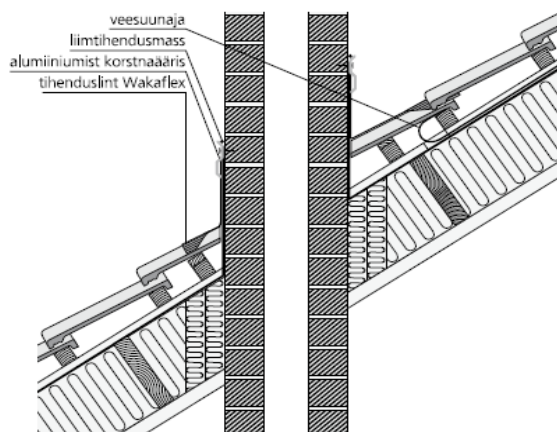
# LÄBIVIIGUD

Monier katusekividele on pakkuja mitmeid erinevaid läbiviigukomplekte, mis sisaldavad läbiviigutihendeid ja kinnitusvahendeid, mida on lihtne paigaldada.

Eri mõõtudega läbiviikude puhul tuleb aluskatte ja läbiviigu tihendamisel kasutada tihenduslinti Flexiroll.

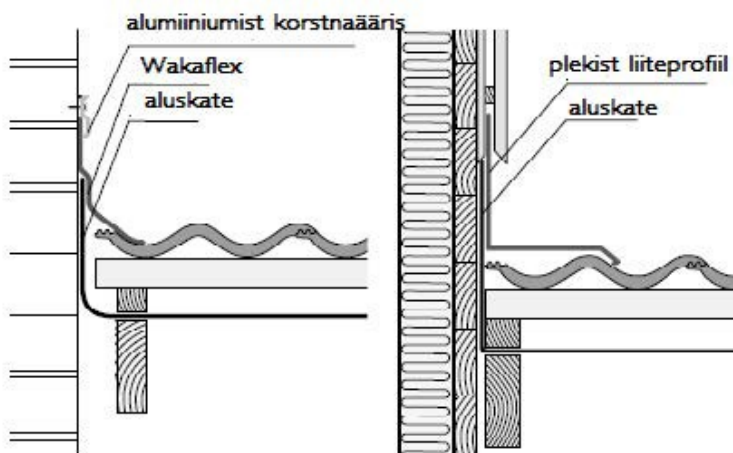


Läbiviikude vormistamiseks katusepinnal (v.a pehmed läbiviigud) kasutage Wakaflex tihenduslinti. Läbiviigud on soovitatav paigaldada võimalikult harja lähedale vältimaks lumekoormust. Katuseakende kohale tuleb paigaldada lumetõke, ventilatsioonikomplekti kohale sobib ka katuseaste.



## SEINALIITED

Seinaliited vormistatakse liitepleki või Wakaflex tihenduslindiga. Liiteplekiga on võimalik lahendada katusealuse konstruktsiooni tuulutus.

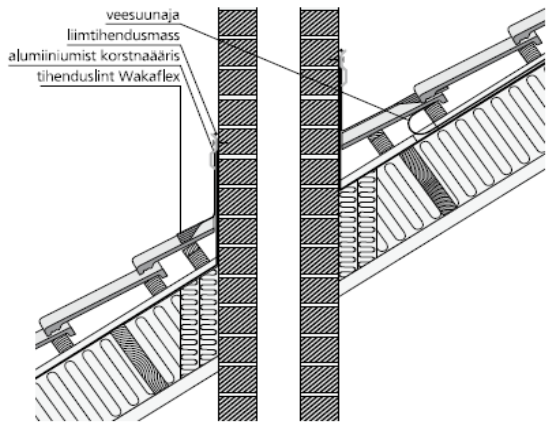


# KATUSE LÄBIVIIGU VORMISTAMINE WAKAFLEX TIHENDUSLINDIGA.

## KORSTNA LÄBIVIIK

Monier pakub korstnatihenduskomplekti, mis sisaldab tihenduslinti Wakaflex 5 m, korstna äärisplekki 4x1,2 m, ms-polümeerliimi, naeltüübleid 16 tk ning paigaldusjuhendit.

Flexiroll tihenduslinti tuleb kasutada aluskatte läbiviikude ja ülespöörete tihendamiseks korstende, luukide, vintskappide ja katuseakende ümber. Läbiviigud soovitame paigaldada võimalikult harja lähedale, et vähendada lumekoormusest tekkitavat ohtu läbiviikudele. Kui lumekoormuse oht läbiviigule on suur, tuleb seda turvata ja kaitsta lumetõkkega.



Puhasta pinnad hoolikalt. Arvestuslik riba pikkus on korstna laius pluss ülekate (mõlemalt poolt u. 15 cm) Kandi Wakaflex ning aseta kohale, eemalda kattekile ja suru Wakaflex liimiriba kohalt hoolikalt korstna külge. Seejärel liimi Wakaflex katusekivide külge, esmalt surudes kinni laineharjad ja seejärel lohu kohad.



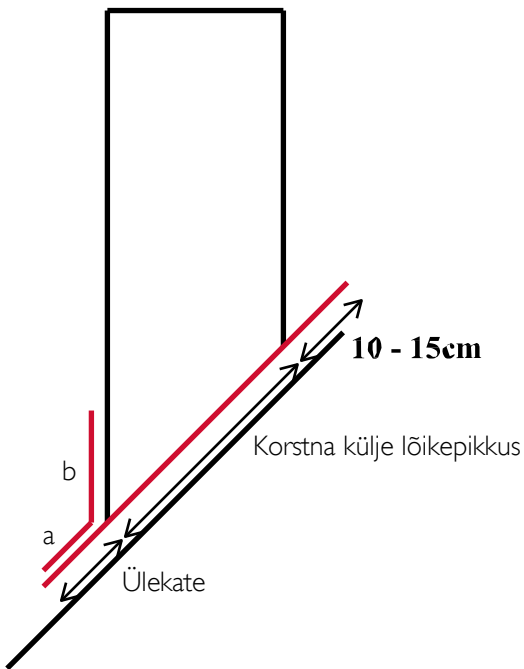


Tee sisselõige umbes 45° nurga all korni ja katusekatte ristumisribani.

**NBI ÄRA TEE SISSELÕIGET LIIGA SÜGAVALE, ET EI TEIKS AUKU!**

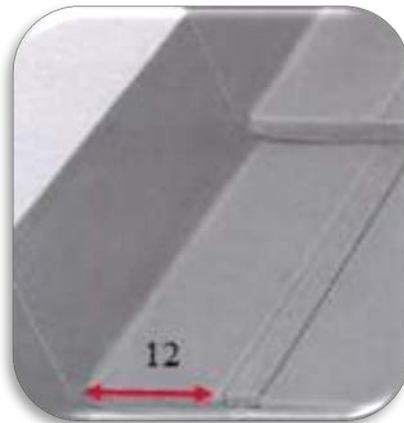
Suru Wakaflex hoolikalt korni ja katusekatte külge

Külgmise riba pikkuseks on korni külje pikkus pluss 15 cm ülekatet mõlemast otsast. Enne paigaldamist kandi riba ja seejärel eemalda kaitsekile. Alusta kaitsekile eemaldamist korstnapoolselt küljelt ja seejärel liimi kivide külge.



Vertikaalset sisselõiget tehes jätta 20-30 mm varu ümber korni nurga keeramiseks.

Tasapinnalisel katusekivil on võimalus kasutada Wakaflex tihenduslinde tükke korni ääri vormistamiseks. Oluline on, et kivipinnal oleks materjali laius vähemalt 12 cm.





Lõika ära liigne kivilaine põhja jääv osa ning vormista nurgad ümaraks.



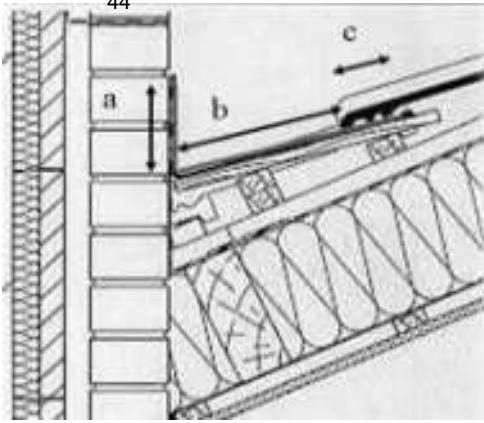
Voldi ja vormi lõigatud osa ümber nurga paika. Wakaflexi osad liimuvad omavahel iseenesest.



Külje ülaservas tee diagonaalne sisselõige kuni korstnaserva ja katusepinna lõikepunktini.



Korstna tagakülje jaoks on vaja vähemalt 35 cm laiust Wakaflexi riba (15 cm ülespöördele, 10 cm vahe korstnast katusekivideni ning vähemalt 10 cm ülekatet.)  
Ühenda 2 riba Wakaflexi üksteisega vähemalt 5 cm ülekattega ning liimi nad kokku (soovitav kasutada käsirullikut).



Korstna tagumise külje katusepinna viimistluseks võib kasutada plaatmaterjali (OSB või vineer)

Mõõtmed:

- a) Ülespööre korstnale vähemalt **15 cm**
- b) Ülespööre kaugus kividest vähemalt **10 cm**
- c) Ülekate sõltub katuse kaldest
  - $\alpha < 15^\circ$  --> **20 cm**
  - $\alpha < 22^\circ$  --> **15 cm**
  - $\alpha > 22^\circ$  --> **10cm**



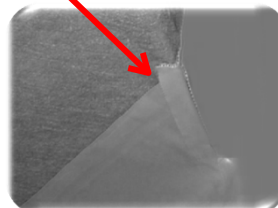
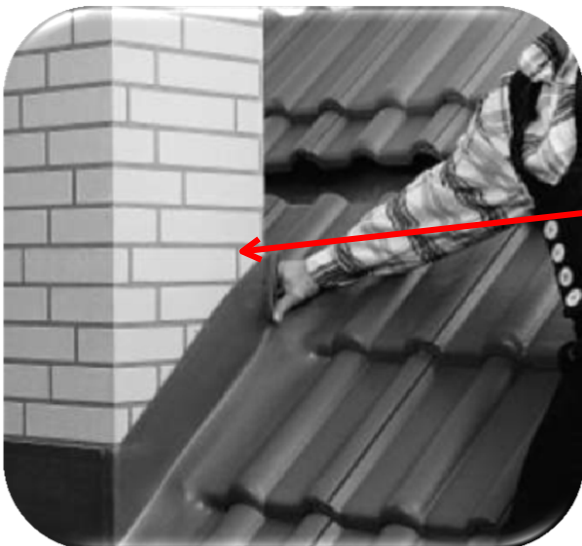
Lükka korstna taga olev kivirida üles. Voldi laiendatud riba vastavasse kaldesse ning paigalda see korstna taha. (pilt nr 90)

Lõika ära liigsed osad, arvestades ka ümber nurga pööratavat vertikaalset ülekattet 2-3 cm.

Oluline on hoolikalt kokku liimida nurgäihendused.

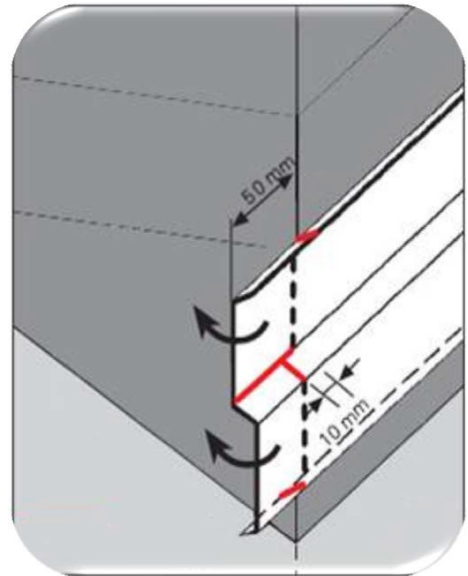
Kinnita Wakaflex korstnale ja pressi ülekatted kokku, et tekiks veetihe ühendus.

Pööra erilist tähelepanu nurkade veetihedusele.





Vormi Wakaflex kivide järgi ja seejärel nihuta kivid oma kohale tagasi (pilt nr 94).



Wakaflexi-korstna ühenduse kaitsmiseks on kohustuslik kasutada spetsiaalset liiteprofiili. (pilt nr 95).

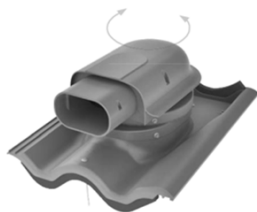


Korstnaäärise ülemise serva ja seinavahe tihendatakse vastava tihendusmastiksiga (näit. M-glue liim)



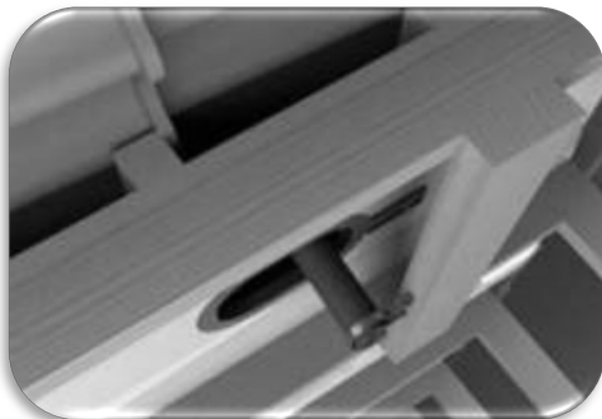
Lõplikult vormistatud läbiviik.

## SOLAR LÄBIVIIG BETOONKIVIDELE



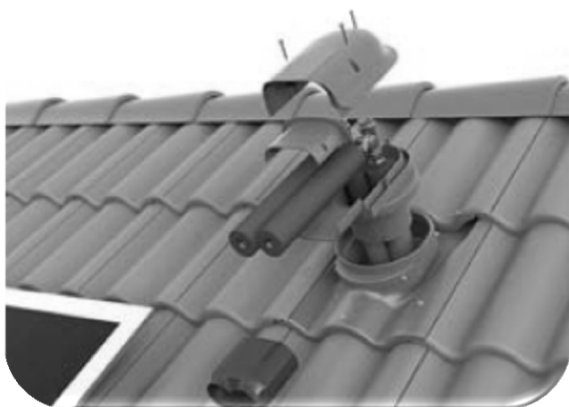
Solar läbiviiku kasutades on väga lihtne viia päikesepaneeli torustikku läbi kivistuse. Üks läbiviigu kivi on piisav kahe toru läbitoomiseks. Läbiviigu kivi asendatakse reaktiviga. Komplektis on kaasas aluskattest läbiviik.

Päikesepaneeli torustik peab olema kinnitatud sarikate külge kasutades täiendavaid klambreid.



Kui torud on läbiviigu kaudu välja veetud, paigalda alumine osa oma kohale. Seejärel aseta pealmine osa ja kinnita see kolme kruviga vastavatest kohtadest.

Vajadusel saab läbiviiku keerata küljelt küljele 90 ° nurga all.



# VENTILATSIOONILÄBIVIIK UNI.

See universaalne läbiviik sobib kõikide katusekivi tüüpidega: nii betoonist- kui savist katusekividega (pildid 103-108). Toodetakse  $\varnothing 110$ ,  $\varnothing 125$ ,  $\varnothing 160$ ,  $\varnothing 200$ ,  $\varnothing 250$  mm läbimõõduga läbiviike. Maksimaalne kalle antud läbiviikudel on  $55^\circ$ . Läbiviigu komplekt sisaldab kõiki vajalikke tarvikuid ja juhendit.

