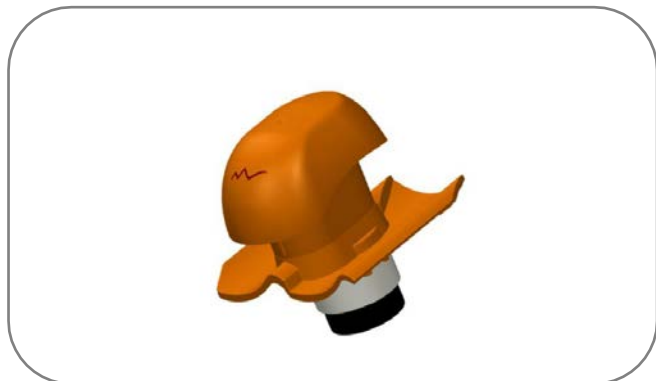


VENTILATSIOONIKORSTNA KOMPLEKT DUROVENT Ø160 /125/110 Toote infoleht



Vastupidav ja põhjalikult testitud kõik ühes komplekt ventilatsioonisüsteemide paigaldamiseks.
Suur tõmbetugevus madalatel temperatuuridel ja hea rõhulanguse taluvus.
Durovent Ø160/125/110 sobitub erinevat tüüpi aluskatuste, aluskatete ja roovidega.
Durovent ventilatsioonikomplekt sisaldab šabloonid kiireks ja lihtsaks paigalduseks.



Durovent Ø160/ 125/ 110 on saadaval järgmistele katusekivi profiilidele:

Protector, Elegant Plus (savipunane, punane, pruun, tumehall, must)
Tegalit (tumehall, must)
Rubin 13V (savipunane, vasepunane, must)
Nortegl (savipunane, antratsiit, must)
Turmalin (savipunane, vasep, kastan, helehall, hall, antratsiit, must)
Nova (savipunane, savipunane angoob, antratsiit, must)

TOOTE ANDMED:

Komplekti sisu:

- 1 x ventilatsiooni läbiviik
- 1 x läbiviigutihend
- 1 x reductor Ø160/125/110
- 2 x kinnituslint
- 1 x paigaldusšabloon
- 1 x paigaldusjuhised

PAKEND/LADUSTAMINE:

Ladustamistemperatuur: +5° kuni 40°

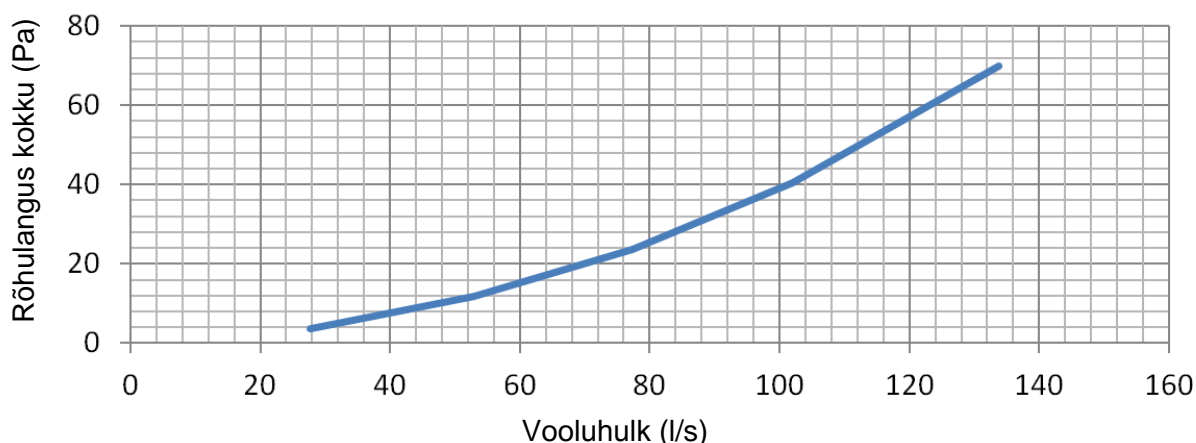
Vältida otsest kokkupuudet vihma, niiskuse ja päikesevalgusega.

Väikesed kogused võivad kasutada põletatava prügina.

Ohutuse infoleht ei ole antud toote puhul nõutud.

RÕHULANGUSE DIAGRAMM (TAGASIJOOKS):

Rõhulanguse diagramm – Durovent Ø160



Kui Durovent ventilatsioonikomplekt paigaldatakse mittehingava aluskattega konstruktsiooni, siis eemaldatakse ülemine kummist tihend ja seega puudub paigaldamisel kontakt läbiviigutihendi rõnga ja Durovent ventilatsioonikomplekti vahel.

Jätame õiguse muudatuste tegemiseks.