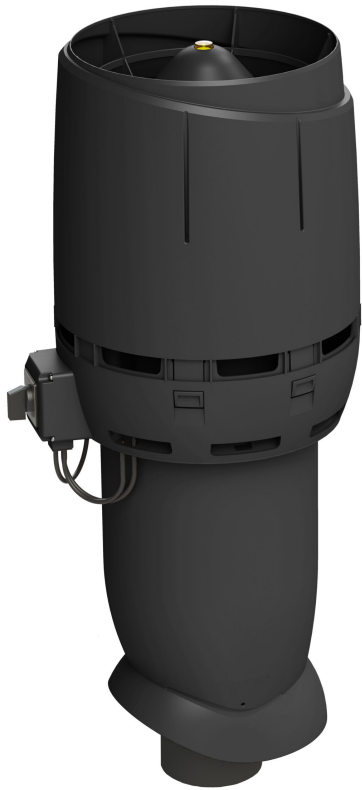


ECO110P/700 FLOW HUIPPUIMURI



Color
Product number
LVI Code
EAN Code
Weight

Musta | RR33 | RAL9005
350262
7820330
6410453502626
Gross: 6.633kg, Net: 5.537kg

Käyttökohteet: Radontuuletukseen kohteisiin, joissa on taloautomaatiojärjestelmä tai tarvetta seurata pyörimisnopeuden signaaleja (tacho-pulssitieto). Ohjattavissa moottorisäätimen tai taloautomaatiojärjestelmän avulla 0-10 V jännitteellä. Imurissa ulkoinen huoltokytin. Soveltuu myös ekokäymälän tuulettimeksi. Tuotteessa on tasavirtamoottori (EC). Moottori on erikoissuojattu. Radonimuri ei sovellu huoneilmanvaihtoon palomääräyksien takia. Imurin lisäksi tarvitaan katteen mukaan valittava VILPE-kattoläpivienti.

Mitat: Kanavakoko Ø 110 mm, ulkomitta Ø 225 mm, korkeus 700 mm.

Sisältö: Huippuimuri, kiinnitysruuvit, Asennus-, käyttö- ja huolto-ohje.

[Yhteensopivat säätimet](#)

Vilpe Oy Ab

Kauppatie 9, FI-65610 Mustasaari
Telephone +358 20 123 3200

Sales & Technical Support | FI +358 20 123 3233 | EN +358 20 123 3222 | RU +358 20 123 3290 | SE +46 70 511 2020 | PL +48 71 740 2623
myynti@sktuote.fi | sales@sktuote.fi

21.05.2024



ECO110P/700 FLOW HUIPPUIMURI

DESCRIPTION

VILPE ECo-sarjan huippuimurit ovat tehokkaasti ohjattavia huippuimureita, joissa on tasavirtamoottori. Moottorin paremman hyötysuhteen ja optimoitavan ohjauksen ansiosta ECo-imuri kuluttaa merkittävästi vähemmän energiaa kuin vaihtovirtamoottorillinen imuri.

Aiemmista VILPE -huippuimuriratkaisuista poiketen VILPE ECo-huippuimureihin on liitettävissä portaaton etäohjaus, joka toimii vakiolla 0 - 10 V jänniteviestillä. Lisäksi ECo-huippuimurista on mahdollista saada tacho-ulostulosignaali, josta voidaan lukea moottorin pyörimisnopeus. Sen ansiosta ECo-huippuimurit voidaan liittää automaattisesti ohjautuvaan talotekniseen järjestelmään ja niiden toimintaa voidaan seurata ja ohjata keskusyksikön kautta. Tacho-signaalin pulssitieto voidaan muuttaa potentiaalivapaaksi kärkitiedoksi Eco Monitor -käyntivahdin avulla, mikä parantaa liitettävyyttä eri taloautomaatiojärjestelmiin. ECo110-mallit sopivat radonin poistoon tai eko-WC:n tuuletusimureiksi. ECo110 FLOW -huippuimurin pyörimisnopeutta voi ohjata ulkoisella säätimellä tai liittää taloautomaatiojärjestelmiin.

VILPE ECo-huippuimurin puhaltimena on EC-tekniikkaan pohjautuva eli elektronisesti kommutoitu puhallin, jossa on harjaton EC-moottori. ECo-huippuimurit vastaavat kokonaisenergiankulutuksen vähentämisen haasteeseen säästämällä energiaa, sillä tasavirtamoottorin hyötysuhde on huomattavasti vaihtovirtamoottorin hyötysuhdetta parempi. Ilman kuljettamisen tehontarvelaskelmat osoittavat, että vaihtovirtamoottorilliseen huippuimuriin verrattuna VILPE ECo-huippuimuri säästää energiaa käyttötarkoituksesta riippuen jopa 40 - 60 %.

VILPE ECo-huippuimurit täyttävät ERP2015-direktiivin vaatimukset

TECHNICAL SPECIFICATIONS

Duct size	110 Ø
Voltage	230V/50Hz
Current	0,75 A
Rotation speed (rpm)	3200 rpm
Power	83 W
Fan type	EC

Vilpe Oy Ab

Kauppatie 9, FI-65610 Mustasaari
Telephone +358 20 123 3200

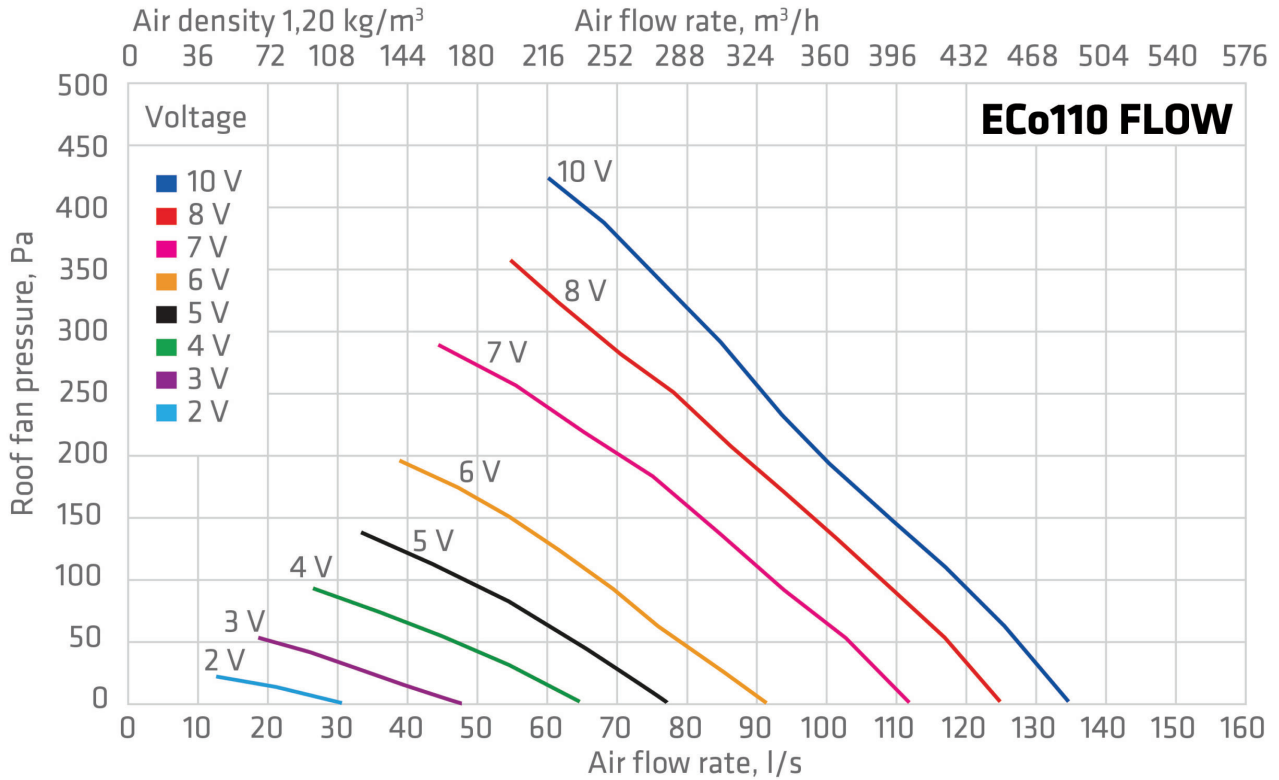
Sales & Technical Support | FI +358 20 123 3233 | EN +358 20 123 3222 | RU +358 20 123 3290 | SE +46 70 511 2020 | PL +48 71 740 2623
myynti@sktuote.fi | sales@sktuote.fi

FI: Pidätämme oikeuden muutoksiin ilman ennakoilmoitusta.
SE: Vi reserverar oss för eventuella ändringar och fel i produktinformationen.
EN: We reserve the right to change these terms and conditions at any time.

RU: Мы оставляем за собой право на внесение изменений без предварительного уведомления.
PL: Zachowujemy prawo do zmian bez wcześniejszej informacji.
DE: Technische Änderungen behalten wir uns ohne vorherige Ankündigung vor.

21.05.2024

ECO110P/700 FLOW HUIPPUIMURI



Vilpe Oy Ab

Kauppatie 9, FI-65610 Mustasaari
Telephone +358 20 123 3200

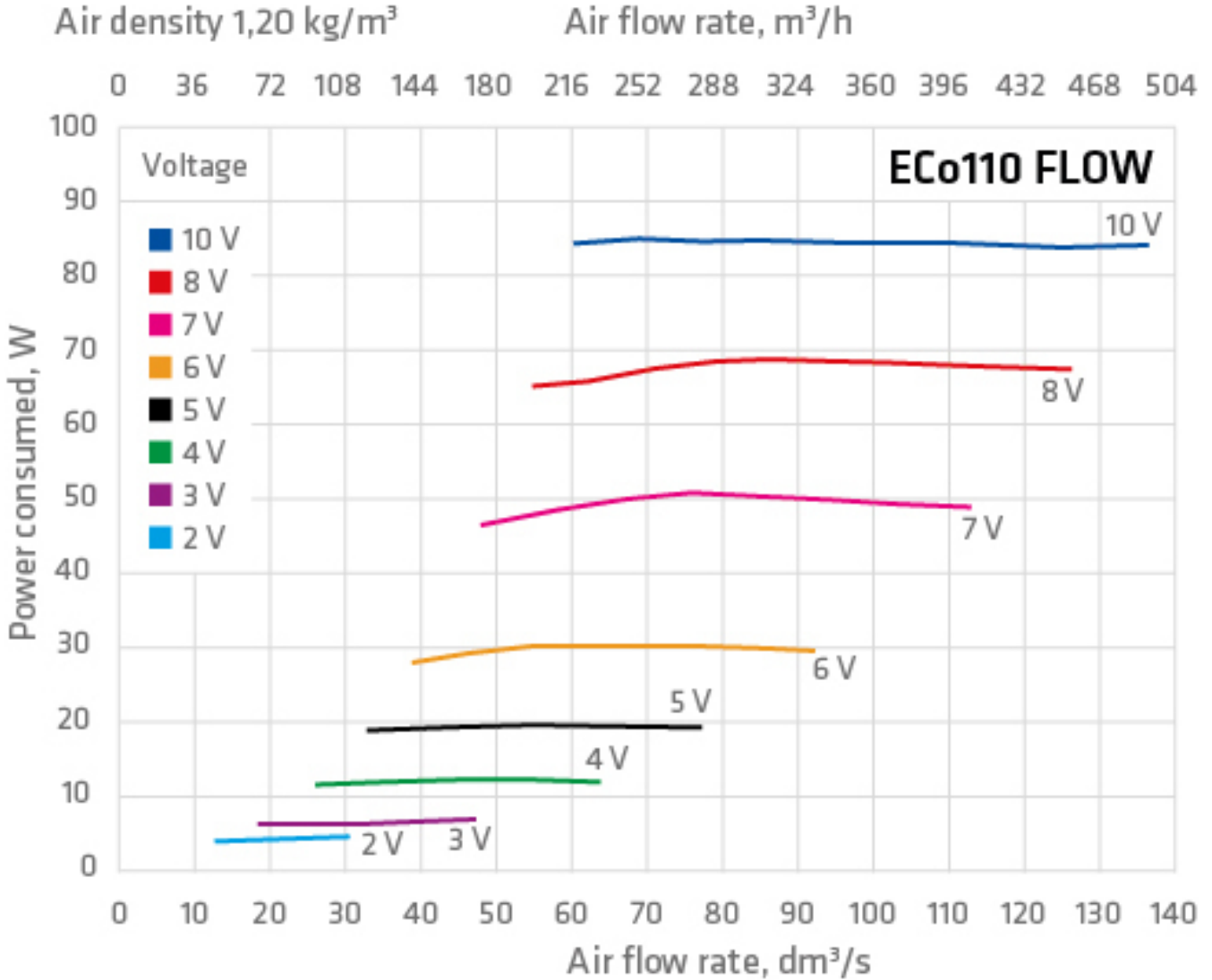
21.05.2024

Sales & Technical Support | FI +358 20 123 3233 | EN +358 20 123 3222 | RU +358 20 123 3290 | SE +46 70 511 2020 | PL +48 71 740 2623
myynti@sktuote.fi | sales@sktuote.fi

FI: Pidätämme oikeuden muutoksiin ilman ennakkoilmoitusta.
SE: Vi reserverar oss för eventuella ändringar och fel i produktinformationen.
EN: We reserve the right to change these terms and conditions at any time.

RU: Мы оставляем за собой право на внесение изменений без предварительного уведомления.
PL: Zachowujemy prawo do zmian bez wcześniejszej informacji.
DE: Technische Änderungen behalten wir uns ohne vorherige Ankündigung vor.

ECO110P/700 FLOW HUIPPUIMURI



Vilpe Oy Ab

Kauppatie 9, FI-65610 Mustasaari
Telephone +358 20 123 3200

21.05.2024

Sales & Technical Support | FI +358 20 123 3233 | EN +358 20 123 3222 | RU +358 20 123 3290 | SE +46 70 511 2020 | PL +48 71 740 2623
myynti@sktuote.fi | sales@sktuote.fi

FI: Pidätämme oikeuden muutoksiin ilman ennakoilmoitusta.
SE: Vi reserverar oss för eventuella ändringar och fel i produktinformationen.
EN: We reserve the right to change these terms and conditions at any time.

RU: Мы оставляем за собой право на внесение изменений без предварительного уведомления.
PL: Zachowujemy prawo do zmian bez wcześniejszej informacji.
DE: Technische Änderungen behalten wir uns ohne vorherige Ankündigung vor.



ECO110P/700 FLOW HUIPPUIMURI

ECo110 FLOW

ISO 5801:2017, liitöntätapa C-05

Ilman tiheys 1,20 kg/m³

Nimellinen liitoshalkaisija Ø110 mm

U	V	2	3	4	5	6	7	8	10
qv	dm ³ /s	21.2	32.7	45.4	54.8	69.7	84.8	93.8	101
pF	Pa	17.2	30.4	57.0	83.1	96.0	137	173	196
Pe	W	4.7	7.2	13.0	19.9	30.3	50.1	68.4	84.2
N	1/min	792	1128	1553	1874	2206	2653	2947	3157
Duct									
LW63	dB	*	*	*	*	*	75.3	*	*
LW125	dB	*	67.5	75.2	76.6	80.1	82.1	84.2	85.2
LW250	dB	51.9	60.8	74.5	72.0	77.1	80.7	82.5	83.5
LW500	dB	*	51.8	61.1	64.7	69.3	74.5	77.4	79.3
LW1000	dB	*	44.8	52.5	57.1	61.8	67.2	70.1	73.0
LW2000	dB	*	*	41.8	47.0	51.6	56.5	59.2	61.0
LW4000	dB	*	*	33.3	39.8	45.9	51.6	54.7	56.7
LW8000	dB	*	*	*	*	35.8	42.8	46.3	48.4
LW	dB	*	*	78.5	79.2	82.7	85.4	87.4	88.5
LWA	dB(A)	*	55.7	66.3	67.0	71.6	75.9	78.2	79.8
Environment									
LW63	dB	*	47.2	51.3	55.0	56.3	57.6	58.1	58.9
LW125	dB	*	45.3	52.0	55.3	58.4	61.5	63.1	64.5
LW250	dB	41.5	50.4	58.5	62.7	68.5	76.4	73.3	74.5
LW500	dB	*	48.8	56.3	62.6	65.7	70.8	73.7	76.6
LW1000	dB	*	44.9	52.6	57.9	62.7	67.5	70.5	72.7
LW2000	dB	*	42.8	52.4	58.4	63.6	68.5	71.4	73.4
LW4000	dB	*	*	43.8	51.0	56.8	62.3	65.5	67.8
LW8000	dB	*	*	*	40.0	46.9	53.6	57.4	60.0
LW	dB	*	55.1	62.6	67.6	72.2	78.6	78.8	81.0
LWA	dB(A)	*	50.4	58.7	64.5	69.2	75.0	76.9	79.0

Vilpe Oy Ab

Kauppatie 9, FI-65610 Mustasaari
Telephone +358 20 123 3200

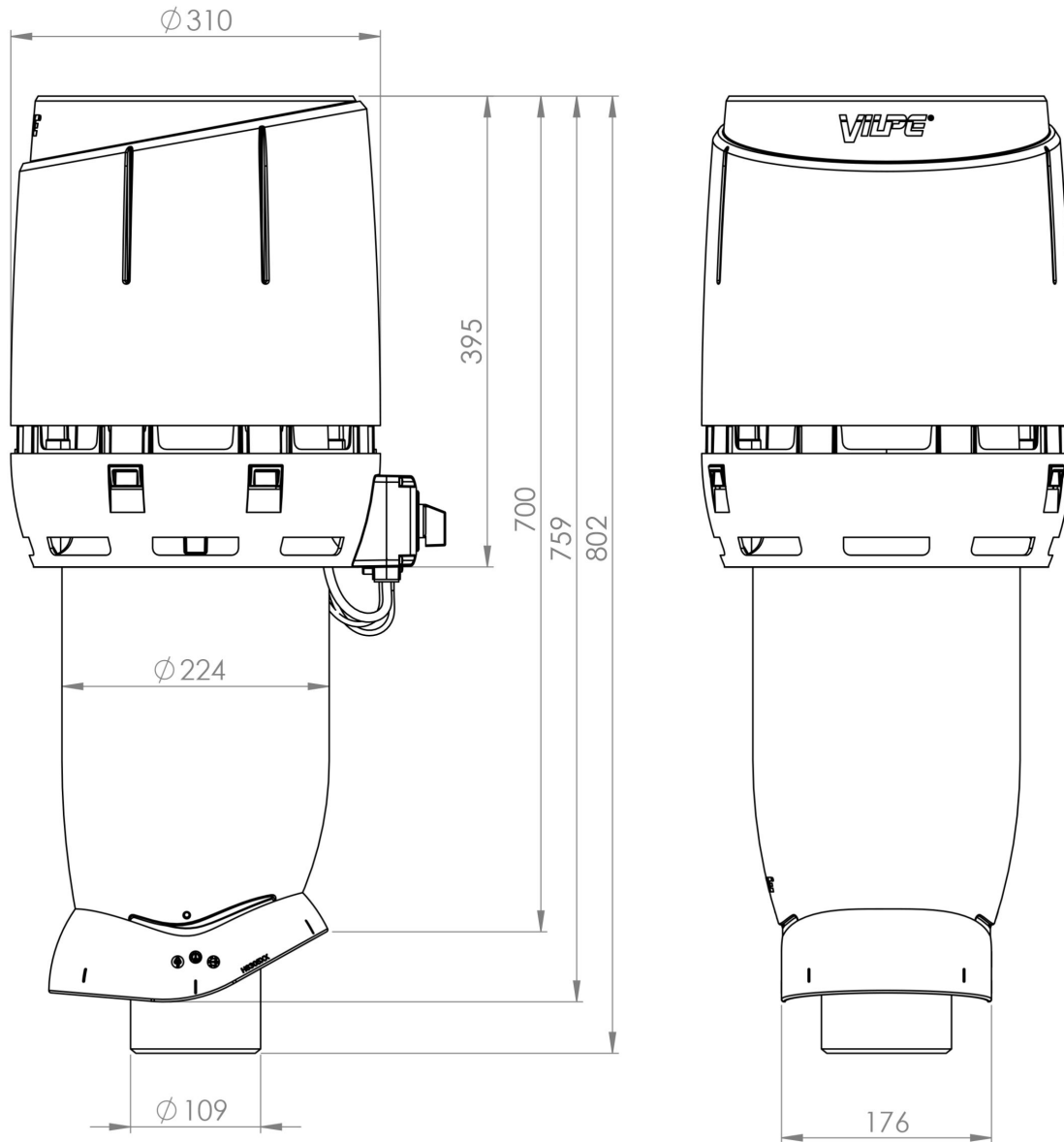
21.05.2024

Sales & Technical Support | FI +358 20 123 3233 | EN +358 20 123 3222 | RU +358 20 123 3290 | SE +46 70 511 2020 | PL +48 71 740 2623
myynti@sktuote.fi | sales@sktuote.fi

FI: Pidätämme oikeuden muutoksiin ilman ennakkoilmoitusta.
SE: Vi reserverar oss för eventuella ändringar och fel i produktinformationen.
EN: We reserve the right to change these terms and conditions at any time.

RU: Мы оставляем за собой право на внесение изменений без предварительного уведомления.
PL: Zachowujemy prawo do zmian bez wcześniejszej informacji.
DE: Technische Änderungen behalten wir uns ohne vorherige Ankündigung vor.

ECO110P/700 FLOW HUIPPUIMURI



Copyright © 2018 VILPE Oy. All rights reserved.

Vilpe Oy Ab

Kauppatie 9, FI-65610 Mustasaari
Telephone +358 20 123 3200

21.05.2024

Sales & Technical Support | FI +358 20 123 3233 | EN +358 20 123 3222 | RU +358 20 123 3290 | SE +46 70 511 2020 | PL +48 71 740 2623
myynti@sktuote.fi | sales@sktuote.fi

FI: Pidätämme oikeuden muutoksiin ilman ennakoilmoitusta.
SE: Vi reserverar oss för eventuella ändringar och fel i produktinformationen.
EN: We reserve the right to change these terms and conditions at any time.

RU: Мы оставляем за собой право на внесение изменений без предварительного уведомления.
PL: Zachowujemy prawo do zmian bez wcześniejszej informacji.
DE: Technische Änderungen behalten wir uns ohne vorherige Ankündigung vor.