

VILPE[®] Multiroof -kattoluukku

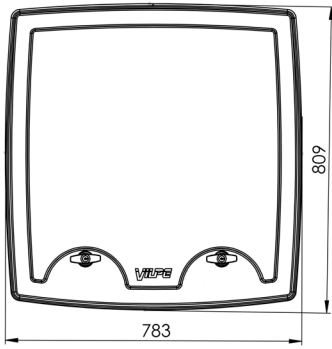
Tehdasvalmisteiset kattoluukut helpottavat ja nopeuttavat asennusta



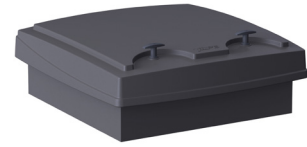
**Kattoluukkujen tuoteperhe laajenee:
uutuudet bitumikermi- ja konesaumakatteille**

Tekniset ominaisuudet

- Kattoluukun kansi on kevyt, ja se aukeaa saranoilla, joten se on **helppo avata**.
- Kattoluukussa on käyttöä helpottava **aukipitosalpa**, joten luukun kannen saa pidettyä kätevästi auki.
- Kattoluukun **saa avattua ja suljettua sekä sisä- että ulkopuolelta**. Tarvittaessa voidaan käyttää sisäpuolelle myös erillistä lukkoa (ei sisälly pakkaukseen).
- Kattoluukun kansi on eristetty, mikä **vähentää kondensaatiota**.
- Kattoluukun kannessa on tiiviste, joka painuu kehystä vasten ja tekee tuotteesta **roisketiiviin**.



Multiroof kattoluukku konesaumakatolle



Multiroof kattoluukku huopakatolle

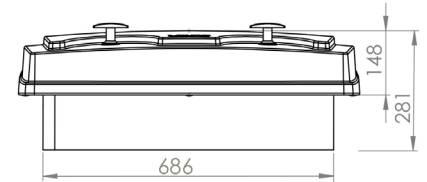


VILPE Multiroof 200 -kattoluukku konesaumakatolle

Käyttökohteet: Konesaumakatteille tai muille peltikatteille, joissa asentaja hoitaa pellitykset itse. Käytetään palo- ja huoltoluukkuna sekä katon ja ullakkotilan välisenä kulkureittinä. Minimi- tai maksimikattokaltevuus katemateriaalin mukaan.

Mitat: Aukkomitta 610 x 610 mm. Kehyksen korkeus 200 mm.

Sisältö: Valmiiksi koottu kattoluukku, jossa on polyeteenistä valmistettu eristetty kansi sekä liimapuulevystä tehty kehys. Lisäksi ruuvit aukipitosalppaa varten ja asennusohje.

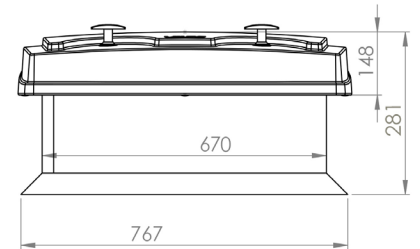


VILPE Multiroof 200 -kattoluukku huopakatolle

Käyttökohteet: Huopakatoille, joiden kattokaltevuus on 11,5° tai jyrkempi. Käytetään palo- ja huoltoluukkuna sekä katon ja ullakkotilan välisenä kulkureittinä.

Mitat: Aukkomitta 610 x 610 mm. Kehyksen korkeus 200 mm.

Sisältö: Valmiiksi koottu kattoluukku, jossa on polyeteenistä valmistettu eristetty kansi sekä liimapuulevystä tehty kehys kolmiorimalla. Lisäksi ruuvit aukipitosalppaa varten ja asennusohje. Luukun pellityssarja myydään erikseen.

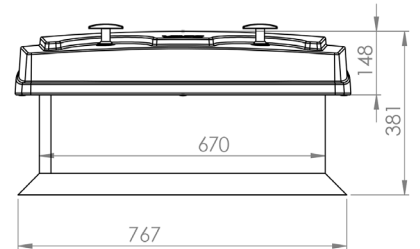


VILPE Multiroof 300 -kattoluukku huopakatolle

Käyttökohteet: Loiville katoille, joissa katemateriaali on bitumikermi tai muu tiivissaumakate. Käytetään palo- ja huoltoluukkuna sekä katon ja ullakkotilan välisenä kulkureittinä. Minimi- tai maksimikattokaltevuus katemateriaalin mukaan.

Mitat: Aukkomitta 610 x 610 mm. Kehyksen korkeus 300 mm.

Sisältö: Valmiiksi koottu kattoluukku, jossa on polyeteenistä valmistettu eristetty kansi sekä liimapuulevystä tehty kehys kolmiorimalla. Lisäksi ruuvit aukipitosalppaa varten ja asennusohje. Luukun pellityssarja myydään erikseen.



NIMI	VÄRI	TUOTENRO	LVI-NRO
VILPE MULTIROOF 200 KONESAUMAKATOLLE	MUSTA	739002	7820602
	HARMAA	739007	7820603
VILPE MULTIROOF 200 HUOPAKATOLLE/KALTEVA	MUSTA	739012	7820622
	HARMAA	739017	7820623
VILPE MULTIROOF 300 HUOPAKATOLLE/LOIVA	MUSTA	739022	7820604
	HARMAA	739027	7820605
VILPE MULTIROOF 300 PELLITYSSARJA	MUSTA	739030	7820607
	HARMAA	739037	7820624
VILPE MULTIROOF 200 PELLITYSSARJA	MUSTA	739042	7820625
	HARMAA	739047	7820626