

## Schiedeli tulekindel armeerimisseg



**Schiedeli tulekindlat armeerimisseg** kasutatakse korstnasüsteemide Rondo Plus, Rondo Plus TS ja Isokern NEM plokkide armeerimisel selleks ettenähtud avades sarrusvarraste ja mantelploki omavaheliseks sidumiseks.

Segu on pakitud plastikämbris (kaal à 17,5 kg) nelja ca 4,25 kg kaaluvasse plastikkotti, lisaks on kollase kaanega ämbris veel armeerimiskorgid Ø30mm avale (4 tk) ning plastikkann valmisseg

valamiseks armeerimisavadesse. Ühe plastämбри kogusest piisab Rondo Plus ja Rondo Plus TS korstnasüsteemide puhul 2 jm ja Isokern NEM korstna puhul 1,6 jm korstna armeerimiseks kõigi nelja ava peale kokku.



Plastikkann



Armeerimiskorgid  
Ø30mm 4 tk

Korstna täispikkuses armeerimisel paigaldage pörandakinnituse komplekti kiilankrud betoonalusesse ning laduge korsten koos Schiedeli jätkatavate armatuurvarrastega kuni 2m kõrguseni. **NB! Armeerida tuleb kõik neli ava!** Kui on tegemist ainult korstna ülemise osa armeerimisega, siis paigaldage armeerimist alustatavast ploki eelmise ploki pealmistele armeerimisavadele komplektiga kaasasolevad plastkorgid (Rondo Plus ja Rondo Plus TS. NB! Isokern NEM süsteemil on eraldi korgid Ø37mm avale, toode 917005741). Armeerimisseg

tuleb kasutada iga 1,6-2 jm korstna paigalduse järel. Ühe plastämбри peale kulub vett 3,5-3,7 l (0,88-0,93 l plastikkoti kohta).



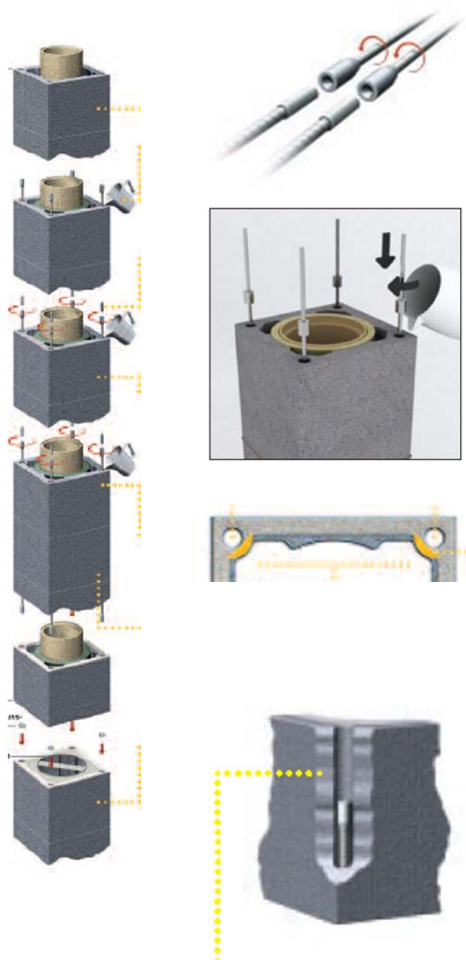
+



### Segu valmistamine:

1 plastikämber segu + (3,5 ÷ 3,7) l vett  
(0,88-0,93 l plastikkoti kohta). Segada min  
2 minutit

## Schiedeli tulekindel armeerimisseggu



Valage vajalik kogus armeerimisseggu selleks ettenähtud seguämbriisse, lisage vastav kogus vett ning segage vähemalt 2 minutit. **Valmisseggu on kasutatav max 45 minutit!** Segu valamisel armeerimisavadesse kasutage selleks ettenähtud plastikust mõõtekannu, valamisel liigutage avas armatuurvarrast segu paremaks valgumiseks ning valamise lõppedes veenduge et armatuurvarras jääks ava tsentrisse. **NB! Armeerimisava ümbrus korstna mantelplokil peab olema täielikult suletud korstnaploki liimseguga, et vältida armeerimisseggu väljavalgumist!**

Ülemisse viimasesse ploki jõudes lõpetage armatuurvarras ploki alumises pooles ( min 10 cm pikkuselt), seguga täidetakse armeerimiskanal kuni 2/3 ploki ulatuses ( vt. joonisel kujutatud kollane punktiirjoon), jättes ülespoole ruumi vihmamütsi kinnitustele.

**Ohutusalane teave:** Ärritab silmi, hingamisteid ja nahka. Väldi pikemat kontakti nahaga. Vajadusel kasuta kaitseprille, respiraatorit, kindaid või kaitsekreemi. Väldi tolmu sissehingamist. Nahaärrituse korral pesta koheselt sooja seebiveega. Segu sattumisel silma loputada koheselt rohke veega ning vajadusel konsulteerida arstiga.

Erijuhtumite ja täiendavate küsimuste puhul palume pöörduda Monier OÜ tehnilise spetsialisti poole.