

Akna avamine ja sulgemine

Ava aken pöörates alumist käepidet vertikaalsesse asendisse. Akna-
raam jääb avatuks igas positsioonis. Kui mitte, vaata lk 3.
Kui aken avaneb soovitud rohkem, saab avamisnurka limiteerida. Ava-
mise piiraja ZZZ 164 on saadaval kohalikus VELUX-i müügiesinduses.
NB: Ära paigalda avamise piirajat akendele, mida kasutatakse varuväl-
japääsu eesmärgil.



Ventileerimisasend

Käepide võimaldab tuulutust kindlas asendis.



Tuulutusava kasutamine

Selleks, et nautida värsket õhku ka siis, kui aken on suletud, tõmba vaik-
selt käepidet allapoole, et avada tuulutusava. Aken jääb suletuks, kuid
õhk siseneb läbi sisseehitatud õhufiltri ruumi. Tolm, putukad või lumi ei
satu seejuures tuppa.



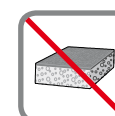
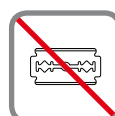
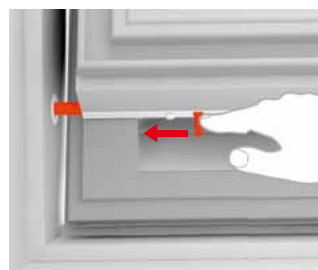
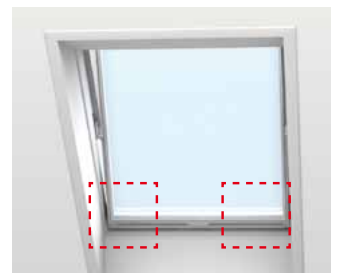
Klaaspaketi puhastamine

Pööra akna alumine käepide vertikaalsesse asendisse. Tõmba akna
ülemist käepidet allapoole ja pööra raam 180 kraadi. Raami peab
kindlalt fikseerima lükates mõlemal küljel fiksaatorid aknalengi alaosas
paiknevatesse fiksaatori vastustesse. See turvaelement jätab mõlemad
käed puhastamiseks vabaks.

Puhastage klaaspaketti pehme, puhta, ebemevabast riidest, seemisna-
hast või mitte-abrasiivsest materjalist käsna või puhta, mitte-metal-
list aknaharjaga. Tavaliselt piisab akna puhastamiseks puhtast veest.
Mitte-abrasiivseid koduseid puhastusvahendeid võib samuti kasutada.
Akende pesemiseks on kõige parem pehme vesi. Seetõttu lisage kareda
veega piirkondades vähene kogus puhastusainet, et pehendada vett
või pühkige ära kogu üleliigne vesi.

Hoiatus

- Vältige akn klaasi kokkupuudet silikooniga.
- Ärge kasutage puhastusvahendeid, mis sisaldavad abrasiivseid aineid.
- Ärge kasutage klaasi puhastamiseks kemikaale.
- Vältige akn klaasi kokkupuudet teravate või abrasiivsete esemetega, sealhulgas ehetega.
- Ärge püüdke aknalt mustust maha kraapida ilma eelnevalt vett lisamata.
- Kui akna läheduses toimuvad mingid tööd, kaitske aken puhta kilega, et vältida agressiivsetest või hõõruvatetest ainetest tekkivaid laike või märdumisi.



Kondensaadi vähendamine

Kõrge niiskustasemega ruumides võib tekkida akna sisemisele klaasile kondensaat. Seda saab vähendada, asetades radiaatori akna alla ja õhutades tuba sageli.



Õhufiltri puhastamine

Õhufiltri saab eemaldada ja pesta tavaliste koduste puhastusvahenditega. Keerake aken ringi ja kinnitage aken puhastusasendisse, seejärel eemaldage filter. (Uued filtrid on saadaval VELUX-i müügiesinduses).



Puidu hooldus

Puit on saanud tehases põhihoolduse ja kaitsekihi ning seda võib puhastada tavaliste koduste vahenditega. Edasist hooldust peab teostama vähemalt iga nelja aasta tagant või vastavalt vajadusele. Aknaid, mis on avatud tugevale kuumusele, tugevale päikesevalgusele ja/või kõrgele niiskustasemele (nt. köögid või vannitoad), peab hooldama vähemalt iga kahe aasta tagant.

Pinna hooldus: eemaldage pinnakate (lakk või värv). Kontrollige, et pind oleks puhas ja kuiv ning kandke puidule kruntvärv. Kui see on kuivanud, kandke peale kiht vesialusel akrüüllakki või -värvi (alati järgige tootja-poolseid juhiseid). Kasutage sama meetodit kahjustatud piirkondades, kus lakk/värv on kahjustatud.



Veeplekkide puhastamine

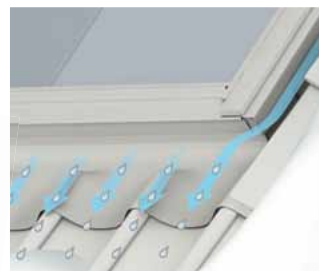
Veeplekkidelt tuleb eemaldada lehed ja muu praht, et vihmavesi saaks vabalt ära voolata.



Lumi ja jää

Oluline on veenduda, et vesi saab aknalt ja seda ümbritsevatest rennidest alati ära voolata.

Seetõttu tuleks lumi ja jää aknalt ja seda ümbritsevalt alalt samamoodi eemaldada nagu lehed ja muu praht veeplekilt ja rennidest eemaldada, et sulamisvesi saaks vabalt voolata.



Akna avamine ja sulgemine

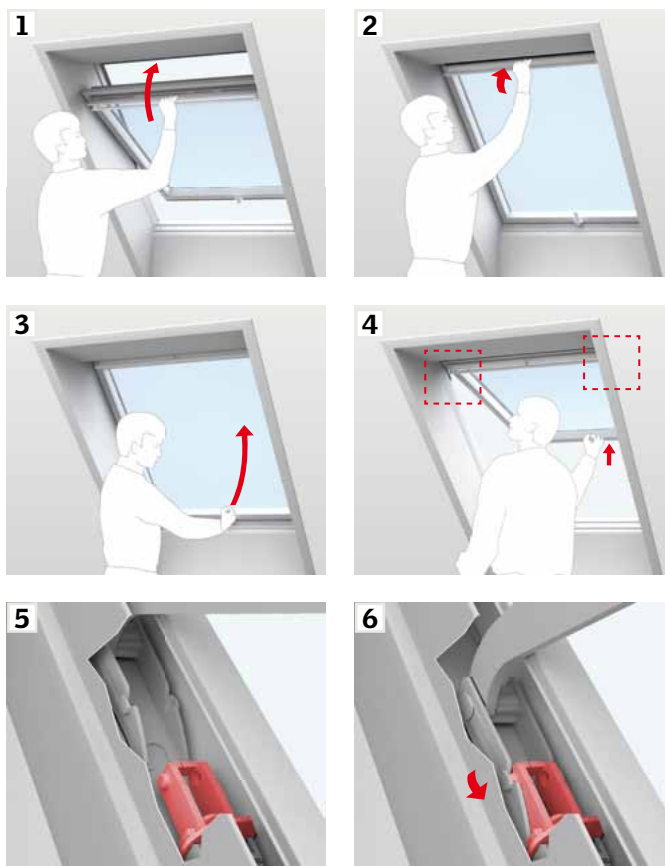
Ava aken pöörates alumist käepidet vertikaalsesse asendisse. Aknaraam jääb avatuks igas asendis. Kui mitte, siis kontrolli, et kinnitused ja vedrud ühilduksid mõlemal pool akna raami (vaata osa **A**). Kui aknaraam ei jää ikkagi avatuks igas asendis, reguleeri vedrusid (vaata osa **B**).



A

Vedrude kinnitamine

Sulge aken kasutades ülemist käepidet (**1, 2**). Ava aken kasutades alumist käepidet (**3**). Lükka aknaraam väljapoole, veendudes, et kinnitused ja vedrud ühilduksid automaatselt (**4, 5, 6**).



B

Vedrude reguleerimine

Kui avades liigub raam liiga kiiresti või on seda liiga raske avada, reguleeri vedrusid nagu näidatud. Reguleerimine sõltub katuse kaldest.

