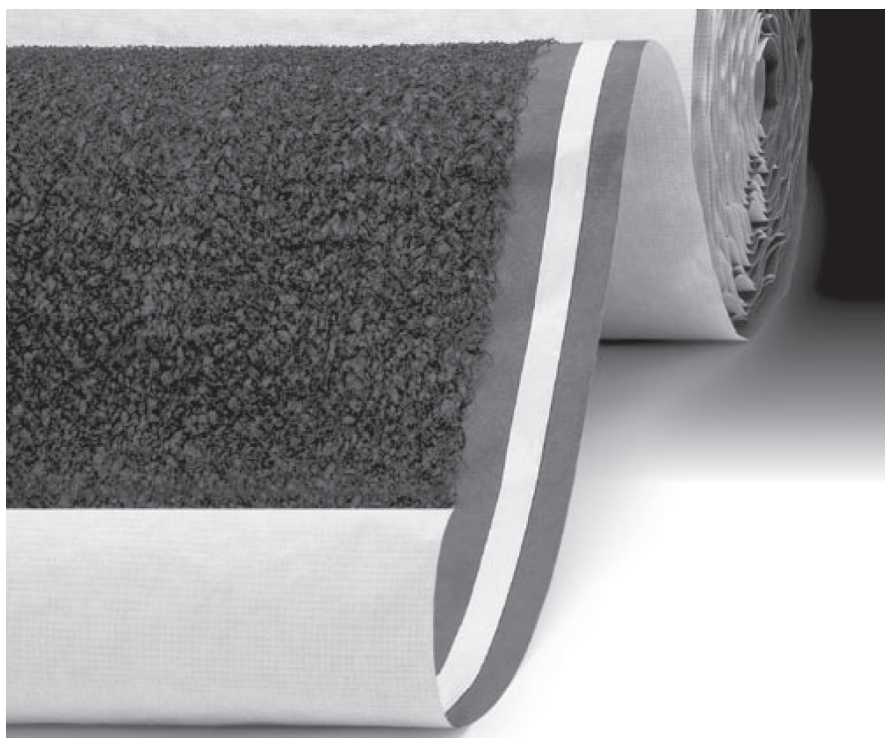


Aluskatte Permo® sec SK paigaldusjuhend



Permo® sec SK

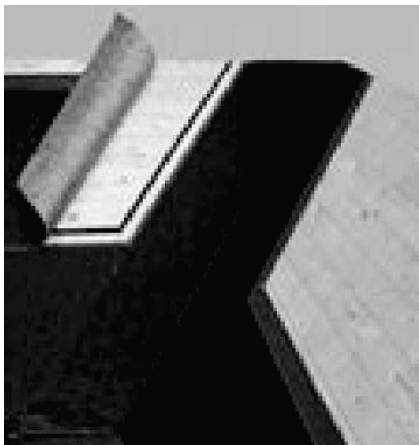
Saab paigaldada nii horisontaalselt kui ka vertikaalselt, kui katusekalle on $> 3^\circ$, täislaudisest või hõrelaudisega aluspinnale. Kui aluskatet paigaldatakse väga tuulistes oludes, võib ajutised kinnitusliistud paigaldada vaid aluskatte liimiribade juurest. Kuigi toode on UV-kiirguse suhtes stabiilne 4 kuud, ei ole see materjal mõeldud ajutiseks katematerjaliks talvistes oludes.

Aluskatte paigaldamine

Horisontaalselt paigaldamist alustatakse alaräästast ja aluskatte liimiriba kattepaper eemaldatakse alles paigalduse käigus. Aluskatte kinnitatakse liimiriba juurest aluskonstruktsiooni külge roostevabade klambritega või kuumtsingitud papinaeltega sammuga 300 mm. Naelutamiskohtade veekindlus tagatakse nii, et naelutamiskohtadele aluskatte alla paigaldatakse 45 mm laiune kahepoolne butüüllint Ruukki BUTYL BAND PRO.

Aluskatte paigaldamine, ülekatte

Pikiülekatete puhul tuleb aluskattelt eemaldada pinnal olev Grid-võrk 100–150 mm laiuselt. Ülekatted tuleb tihendada kahepoolse butüüllindiga Ruukki BUTYL BAND PRO. Aluskatte kinnitatakse liimiriba juurest 300 mm sammuga aluskonstruktsiooni külge roostevabade klambrite või kuumtsingitud papinaelte abil.



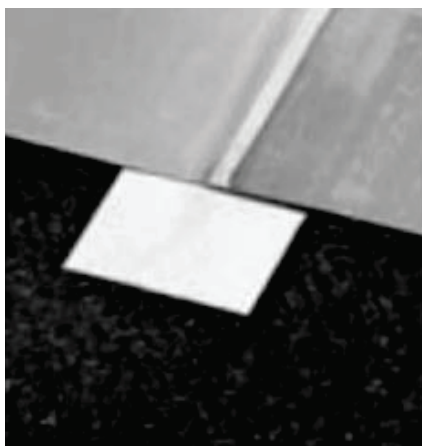
Neelud

Neelude juures paigaldatakse aluskatte paan piki neelu, mille peale paigaldatakse ülekattega horisontaalsed aluskatte paanid. Ülekatte jaoks tuleb alumiselt aluskattelt 100–150 mm laiuselt eemaldada pinnal olev Grid-võrk. Horisontaalselt paigaldatavad aluskatte paanid paigaldatakse sisenurga peale paigaldatud ribale 100–150 mm ülekattega. Ülekatted tuleb tihendada 45 mm laiuse kahepoolse butüüllindiga Ruukki BUTYL BAND PRO. Aluskatte kinnitatakse 300 mm sammuga aluskonstruktsiooni külge roostevabade klambrite või kuumtsingitud papinaelte abil.



Ala- ja otsaräästad

Ala- ja otsaräästa juures kinnitatakse aluskatte tilgaplekile. Aluskatte serva ja tilgapleki vahelise ühenduse tihedus tagatakse kahepoolse butüüllindiga Ruukki BUTYL BAND PRO. Joonisel toodud konstruktsioon on valmistatud tootja soovitude kohaselt. Alaräästa juures peaks aluskatte alaserv ulatuma vähemalt 50 mm aluskonstruktsioonist väljapoole.



Jootekohad

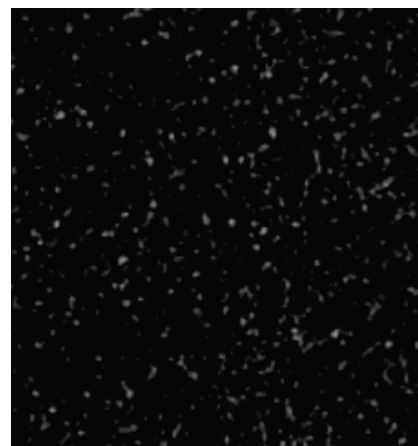
Aluskatte kaitstakse jooteühenduste all võimalike kahjustuste eest katematerjalist kaitseribaga. Kaitseriba alt tuleb eemaldada aluskatte Grid-võrk.

NB! Kinnitusvahendite tellimisel tuleb arvestada, et Grid-võrgu paksus on 8 mm. Valtsprofiilide paigaldamisel tuleb kasutada selle võrra kõrgemaid kinnitusklaasid ja Ruukki Classic puhul pikemaid kinnituskruve.



Läbiviigid

Grid-võrk eemaldatakse läbiviikude alalt nii, et läbiviiguäärise saaks tihedalt aluskatte vastu.



Katusekatte paigaldus

Katusekatte paigaldamisel tuleb järgida materjalitarnija ja ehitusprojekteerija juhiseid. Kinnituste paigaldamise lihtsustamiseks võib Grid-võrgu kinnituste kohast aluskattelt lahti lõigata ja eemaldada. See tagab, et kinnitused paigutuvad tihedalt aluspinnale vastu.

Käesolev juhend on koostatud võimalikult täpselt. Me ei vastuta siiski võimalike vigade eest või informatsiooni väärist rakendamisest tingitud otseste või kaudsete kahjude eest. Jätame endale õiguse teha trükises muudatusi.