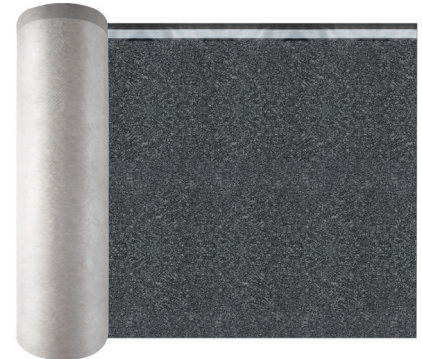


Extra starke, strukturierte Trennlage für spezielle Anforderungen bei Stehfalzdeckungen

Permo Sec 550 SK ist eine robuste strukturierte Trennlage mit doppelter Funktionsweise. Die diffusionsoffene Bahn mit aufkaschiertem Monofilament-Wirrgelege ermöglicht einen optimalen Wasserablauf und Sauerstoffversorgung der Metallunterseite. Hierdurch kann sich eine materialbedingte Schutzschicht bilden. Permo Sec 550 SK ist universell für hinterlüftete und nicht hinterlüftete Dächer einsetzbar. Die hohe UV-Beständigkeit garantiert Langlebigkeit bereits ab der Montage. Der Einsatz empfiehlt sich auch bei innenliegenden Dachrinnen, Dachgauben und Vordächern.



Produktvorteile

- Regensichere 5-lagige Montagedeckung und Drainageebene in Einem
- Reduzierung der Schallbelastung
- Verhinderung von Heißwasserkorrosion
- Gleicht Unebenheiten aus (Nägel, Holzschüsselungen)
- Ohne jegliches Spezialwerkzeug zu verarbeiten

Zusatzprodukte

- Butylon für regensichere Anschlüsse und Verklebungen
- Pasto zum Anschluss an aufgehende Bauteile / raue Untergründe
- Dunstrohrmanschette / Dichtring / Dichtmanschetten für winddichte Anschlüsse von Durchdringungen

Einsatzbereich

- Trennlage bei Stehfalzdeckung aus Zink, Kupfer, Edelstahl oder Aluminium
- Für alle Dächer und Fassaden mit Stehfalzdeckung
- Einsatz ab 3° Dachneigung möglich (Regeldachneigung Bedachungsmaterial beachten)

Normen

- CE-zertifiziert
 - EN 13859-1 (Dach)
 - EN 13859-2 (Fassade)
- DIN 18339
- DIN 4108
- DIN 68800
- ZVDH / ZVSHK Fachregeln
- Erfüllt den baulichen Brandschutz mit AbP bei allen Dachneigungsbereichen gemäß DIN 4102-7

1) Trennlagen sind kein Dachdeckungsmaterial für den dauerhaften Außeneinsatz und nach Verlegung möglichst schnell einzudecken.
2) Freibewitterung Mittel-Europa. Entspricht dem ZVDH-Produktdatenblatt Unterdeckbahnen Klasse UDB-A / USB-A gemäß Tabelle 1.

Produktinformation

Artikel-Nr.	Ausführung	Breite (m)	Länge (m)	Gewicht (kg)	m ² /VE	m ² /PAL
KU 0027-1	mit Doppel-Selbstklebestreifen	1,50	25	21,0	37,5	225

Technische Daten

Material: 5-lagige Vlies-Folien-Kombination, Basis Polyolefin mit 100% PP-Monofilamentgelege, mit Butyl-Kautschuk-Klebestreifen

Farbe Ober-/Unterseite	hellgrau/weiß
Flächenbezogene Masse (Gewicht), DIN EN 1849-2	ca. 550 g/m ²
Dicke	ca. 8,5 mm
Brandverhalten, EN 13501-1	E
Widerstand gegen Wasserdurchgang, EN 1928	W1
Widerstand gegen Luftdurchgang	< 0,1 m ³ /m ² h 50 Pa
Wasserdampfdurchlässigkeit sd-Wert, EN 12572	ca. 0,03 m
Höchstzugkraft längs/quer, EN 12311-1	320 / 290 N/5 cm
Dehnung längs/quer, EN 12311-1	5 % / 5 %
Nagelausreißfestigkeit längs/quer, EN 12310-1	280 N / 340 N
Temperaturbeständigkeit	-30 °C / +80 °C
Wasserdichtheit, EN 20811	> 3000 mm
UV-Beständigkeit ¹⁾ Prüfbedg. gemäß EN 13859-1	4 Monate ²⁾
Selbstklebestreifen	Butyl-Kautschuk-Klebestreifen