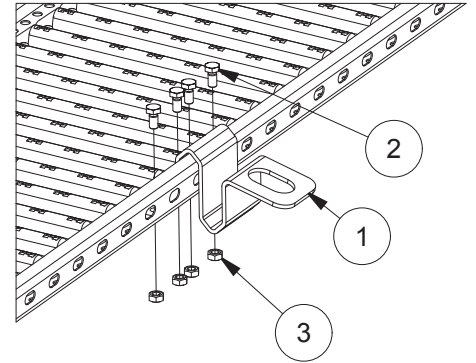
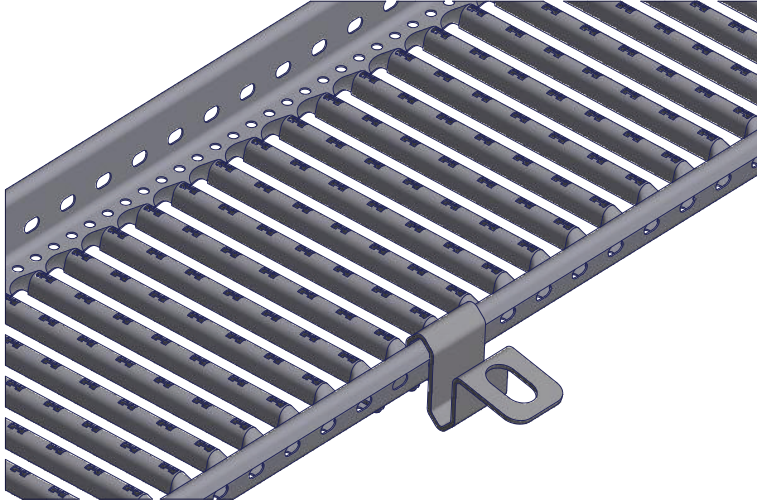


TURVAKÖIE KINNITUS

PAIGALDUS-, KASUTUS- JA HOOLDUSJUHEND



PAIGALDUS

- Turvaköie kinnitus paigaldatakse katusesilla külge nelja M8×16 kuuskantpoldi ja M8 kuuskantmutriga. Katusesild peab olema paigaldatud klassi 2 nõuete kohaselt.
- Turvaköie kinnitust ei tohi paigaldada väljapoole äärmist katusesilla kandurit.
- Kui sama katusesilla külge on kinnitatud rohkem kui üks turvaköie kinnitus, peab nende omavaheline kaugus olema vähemalt 4 m.

KASUTAMINE

Turvaköie kinnitust kasutatakse turvaköie kinnituspunktidenä hooldustööde (nt lumepuhastus, katuse värvimine, korstnate ülevaatus ja puhastamine jms) läbiviimisel katusel ja ka olukordades, kus turvarööpa paigaldamine pole võimalik.

HOOLDUS

Turvaköie kinnitust peab igal aastal kontrollima tootja heakskiidetud professionaal.

Osa	Nimetus	Nr.	Kogus, tk
1	Turvaköie kinnitus	14740	1
2	Polt DIN 933 - M8 x 16.ipt	14760	4
3	Mutter DIN 934 - M8 x 1,25.ipt	14720	4

